

---

**isales**<sup>®</sup>

**2024/25**

---

**DIE ZUKUNFT DER UNTERNEHMENSSOFTWARE –**

**VORTEILE VON CLOUD-LÖSUNGEN UND DAS POTENZIAL VON  
SAGE DISTRIBUTION AND MANUFACTURING OPERATIONS  
(ABKÜRZUNG: SDMO)**

ERSTELLT VON

Adriana Babik

WEBSITE

[www.isales.de](http://www.isales.de)

ADRESSE

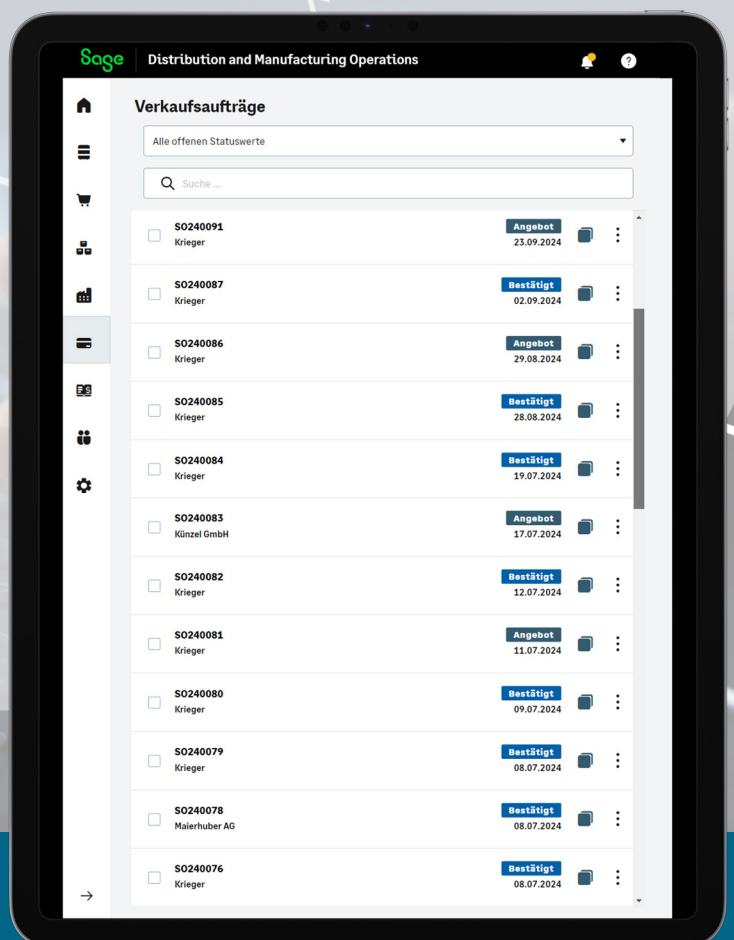
Schönwasserstr. 10, 47809 Krefeld

# EINLEITUNG

In einer Zeit, in der Unternehmen ständig neue Anforderungen an ihre IT-Infrastruktur stellen, zeigt sich ein klarer Trend hin zu Cloud-basierten Lösungen.

Viele Unternehmen erkennen, dass On-Premise-Systeme oft mit hohen Wartungsaufwänden, eingeschränkter Flexibilität und Skalierbarkeit verbunden sind.

Cloud-ERP-Systeme bieten hier eine interessante und effiziente Alternative.



# 01 VORTEILE VON CLOUD-LÖSUNGEN GEGENÜBER ON-PREMISE-SYSTEMEN

**Flexibilität und Skalierbarkeit:** Cloud-Lösungen passen sich flexibel an die Bedürfnisse eines Unternehmens an. Unternehmen können zusätzliche Kapazitäten jederzeit ohne große technische Umstellungen hinzufügen oder reduzieren.

**Kosteneffizienz:** Cloud-ERP-Systeme bieten oft ein kosteneffizienteres Preismodell durch Abonnements. Dadurch entfallen hohe Anschaffungskosten und Investitionen in teure Hardware.

**Automatische Updates und geringere IT-Belastung:** Mit einem Cloud-ERP gehören regelmäßige und aufwendige Updates der Vergangenheit an. Die Lösung bleibt durch automatische Updates immer auf dem neuesten Stand und reduziert so den Wartungsaufwand für interne IT-Abteilungen.

**Zugänglichkeit und Mobilität:** Mitarbeiter können jederzeit und von überall auf das System zugreifen – ideal für Unternehmen, die auf mobile und dezentrale Arbeitsmodelle setzen.

The screenshot displays the Sage Distribution and Manufacturing Operations software interface. The main window is titled 'Artikel Drucksensor Modell LX' and is marked as 'Aktiv'. The interface is divided into several sections:

- Header:** Sage Distribution and Manufacturing Operations
- Left Sidebar:** A navigation menu with icons for home, list, search, and other functions.
- Article List (Left):** A list of articles with columns for Name, ID, and Category. The selected article is 'Drucksensor Modell LX' (ID: 401005).
- Main Content Area (Right):**
  - Name \*:** Drucksensor Modell LX
  - Kategorie:** Sensoren
  - Typ \*:** Ware
  - ID \*:** 401005
  - Bestandsverwaltung:** Eingekauft (EIN), Gefertigt (EIN), Verkauft (EIN)
  - Informationen:** Bezeichnung (Drucksensor Modell LX, Druck max. 800 bar), Bild (Image of the sensor), GTIN-13 (9780201379621), Warennummer (9026 20 20), Status \* (Aktiv)

## 02 WAS IST SAGE DISTRIBUTION AND MANUFACTURING OPERATIONS (SDMO)?

In der heutigen Geschäftswelt stehen Unternehmen vor komplexen Herausforderungen, die weit über den bloßen Verkauf oder die Produktion hinausgehen. Sage Distribution and Manufacturing Operations (SDMO) ist eine leistungsstarke, Cloud-native ERP-Lösung, die speziell für die Anforderungen von Handelsunternehmen und Fertigungsbetrieben entwickelt wurde. SDMO bietet eine umfassende, moderne Lösung, die flexibel und skalierbar ist und den kompletten Produktlebenszyklus in einem System abbildet. Dies ermöglicht Unternehmen eine ganzheitliche Kontrolle über ihre operativen Prozesse und fördert effizientere, reaktionsschnellere Arbeitsabläufe.

SDMO umfasst eine Vielzahl an Funktionen, die speziell auf die Bedürfnisse von Unternehmen aus der Distributions- und Fertigungsbranche zugeschnitten sind. Dazu gehören:

- **Produktgestaltung und Entwicklung:** SDMO erleichtert es, neue Produkte zu entwickeln und auf den Markt zu bringen. Unternehmen können jeden Schritt der Produktentwicklung – von der Planung und Beschaffung bis zur Produktion und Qualitätskontrolle – zentral überwachen und steuern.
- **Einkauf und Lagerverwaltung:** Durch die Optimierung von Beschaffungsprozessen und eine präzise Lagerverwaltung unterstützt SDMO die Verfügbarkeit von Materialien und Produkten und reduziert Engpässe. Das System hilft, Kosten zu senken, indem es automatische Bestellvorschläge macht und die Bestände stets auf dem optimalen Niveau hält.
- **Verkauf und Vertrieb:** SDMO unterstützt den kompletten Verkaufs- und Vertriebsprozess, von der Angebotserstellung über Auftragsverfolgung bis hin zur Rechnungsstellung. Durch die Automatisierung von Routineaufgaben und die Unterstützung von CRM-Funktionen können Unternehmen ihre Kundenbeziehungen vertiefen und Umsatzpotenziale maximieren.
- **Fertigung und Montage:** SDMO ermöglicht es, komplexe Fertigungsprozesse effizient zu organisieren und zu verwalten. Unternehmen können Fertigungsaufträge planen, Ressourcen verwalten und Produktionsabläufe überwachen, um eine pünktliche Lieferung sicherzustellen. Die Echtzeitüberwachung von Produktionslinien hilft dabei, Engpässe und Verzögerungen zu vermeiden.
- **Lagerverwaltung und Logistik:** Mit SDMO lassen sich Lagerprozesse – vom Wareneingang bis zum Versand – effizient und transparent gestalten. Die Lösung bietet Funktionen zur Bestandsführung, Nachverfolgbarkeit und Auftragsabwicklung, die Unternehmen dabei unterstützen, Lagerkosten zu senken und die Kundenzufriedenheit durch termingerechte Lieferungen zu steigern.

## 03 DIE VORTEILE VON SDMO IM ÜBERBLICK

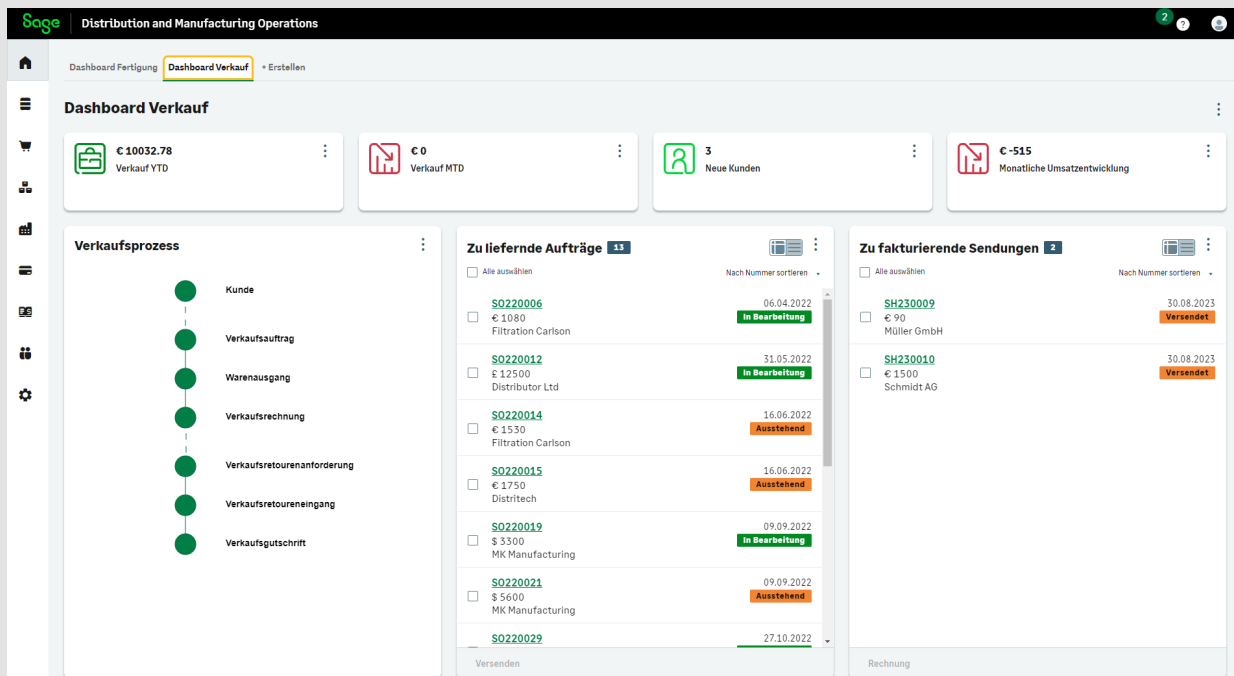
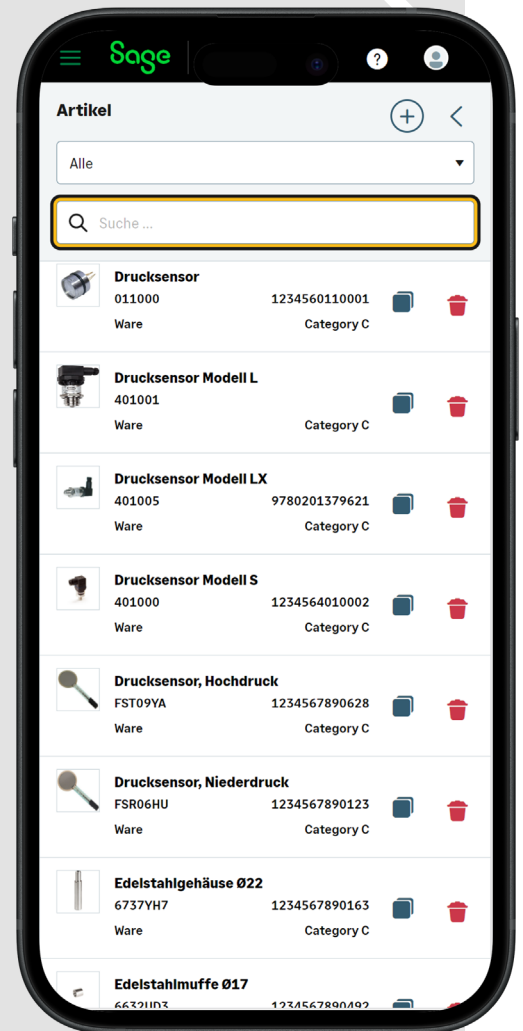
Umfassende Funktionalität für Handels- und Fertigungsunternehmen\*\*: SDMO bietet maßgeschneiderte Funktionen, die speziell auf die Bedürfnisse von Distributoren und Produzenten zugeschnitten sind.

• **Benutzerfreundlichkeit und intuitive Bedienoberfläche:** ADurch die benutzerfreundliche Gestaltung und die intuitive Oberfläche wird die Einarbeitungszeit verkürzt und die Produktivität gesteigert.

• **Automatisierung und Effizienzsteigerung:** Mit SDMO können zahlreiche Prozesse automatisiert und optimiert werden, wodurch wertvolle Ressourcen eingespart und Fehler minimiert werden.

• **Echtzeitdaten und -berichte:** Dank der Echtzeit-Berichterstattung haben Unternehmen stets einen aktuellen Überblick über Lagerbestände, Produktionsstatus und andere wichtige Kennzahlen.

• **Flexible Anpassung und Skalierbarkeit:** SDMO lässt sich flexibel an veränderte Anforderungen anpassen und ist für wachsende Unternehmen ideal skalierbar.



**Wir danken Ihnen für Ihr Interesse an unserem Whitepaper.**

# isales®

Wir hoffen, dass die bereitgestellten Informationen wertvolle Einblicke und Anregungen für Ihre zukünftigen Vorhaben bieten konnten.

Gerne stehe ich Ihnen für ein kostenloses Erstgespräch und eine umfassende Produktpräsentation zur Verfügung. Gemeinsam können wir Ihre spezifischen Anforderungen analysieren und besprechen, wie SDMO Ihre Geschäftsprozesse optimieren und das Wachstum Ihres Unternehmens unterstützen kann

**Zögern Sie nicht, mich direkt zu kontaktieren**

per E-Mail an: [lmuller@isales.de](mailto:lmuller@isales.de)

Telefonisch unter: 02151-98686-12



**LENNART MÜLLER**  
Vertrieb

**SCHAUEN SIE AUCH GERNE AUF UNSERER HOMEPAGE UNTER**  
**[WWW.ISALES.DE/PRODUKTE/SAGE-SDMO](http://www.isales.de/produkte/sage-sdmo)**

Wir freuen uns auf Ihre Rückmeldungen und darauf, gemeinsam mit Ihnen weiterführende Gespräche zu führen. Stellen Sie gerne Ihre Beratungsanfrage ganz unverbindlich direkt hier unter [www.isales.de/service/beratung](http://www.isales.de/service/beratung)

Alle Rechte an diesem Werk sind der isales GmbH vorbehalten. Das Whitepaper darf nicht ohne schriftliche Genehmigung in irgendeiner Form reproduziert werden. Die Inhalte und Themen in dieser Unterlage sind mit sehr großer Sorgfalt ausgewählt und erstellt worden. Es ist trotzdem nicht auszuschließen, dass Fehler in diesem Werk vorhanden sind. Für fehlerhafte Angaben und deren Folgen übernimmt der Herausgeber und die Autoren weder eine juristische Verantwortung noch irgendeine Haftung.

© 2024 by isales GmbH